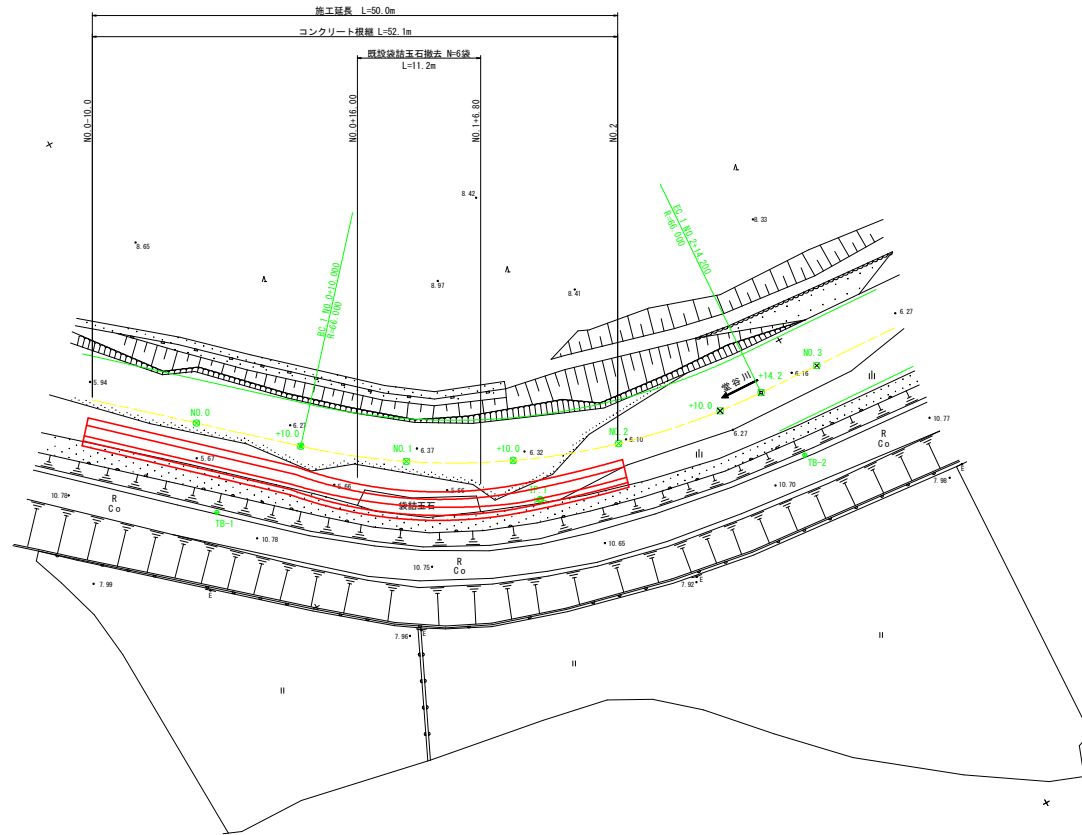


平面図

S=1:250

岩ノ下工区



座標リスト

点番	点名	X座標	Y座標	標高
209	TB-1	99637.654	102853.643	10.719
211	TB-2	99660.516	102833.507	10.613
210	TB-3	99606.239	102901.955	11.222

※標高は、直接水準測量

岩ノ下工区	
工事名	R2阿土、堂谷川、阿南・長生 河川工事（1）
路線名等	堂谷川
工事箇所	阿南市長生町岩ノ下地（第1分割）
図面名	平面図
縮尺	1:250
図面番号	1 / 10
会社名	
事業者名	南都総合県民局土整備部（阿南）

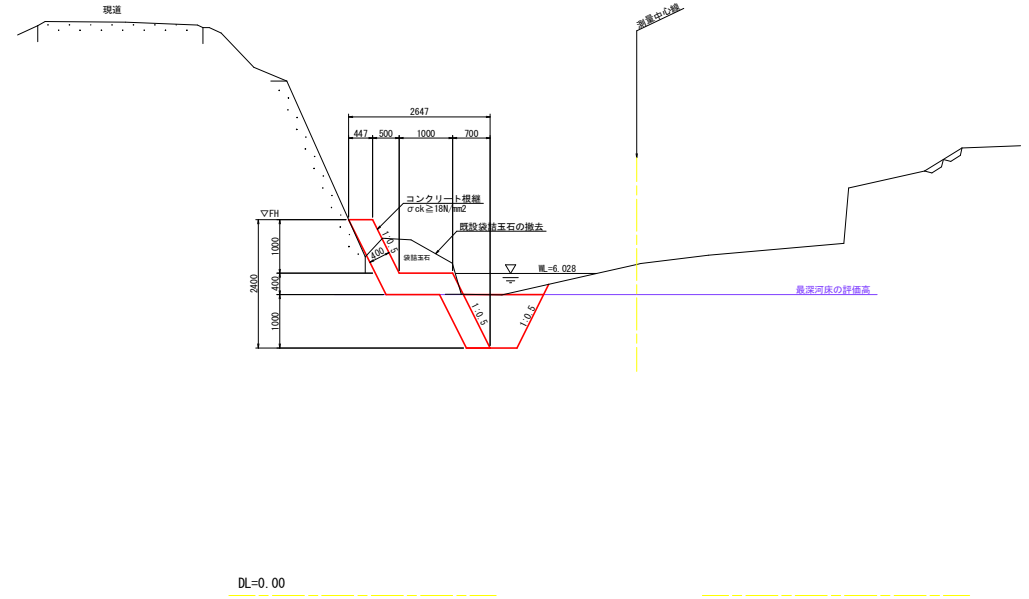
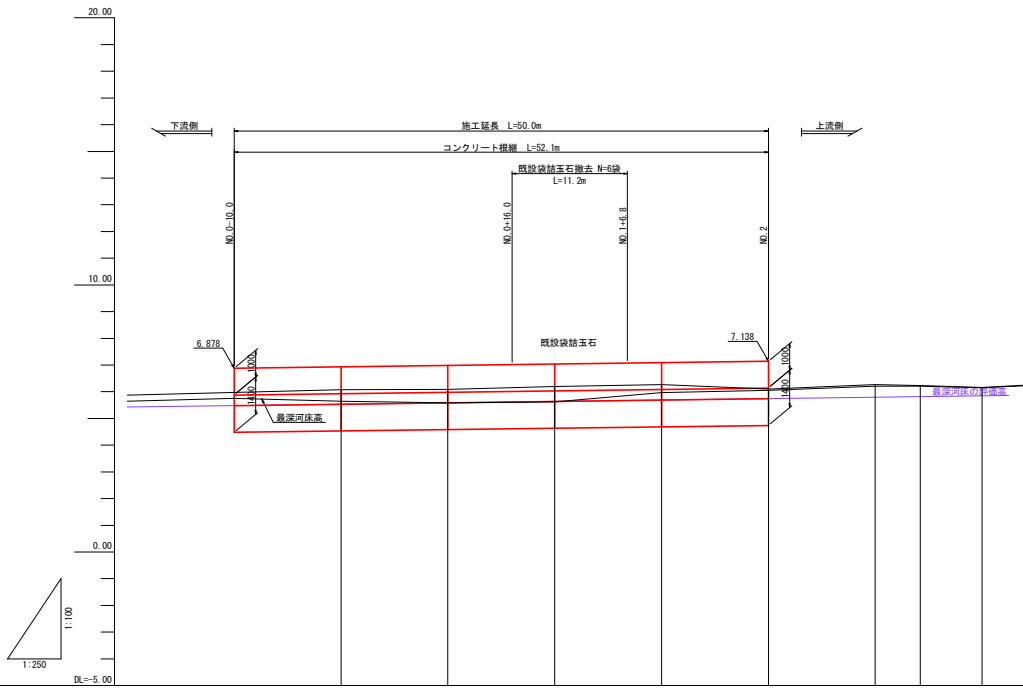
縦断 標準断面図

岩ノ下工区

縦断図 HS=1:250
VS=1:100

標準断面図 S=1:50

NO.1付近



最深河床勾配										
計画高		6.930	6.982	7.034	7.086	7.138				
最深河床高		5.648	5.592	5.627	5.671	5.685	6.204	6.204	6.152	
地盤高		6.072	6.095	6.097	6.205	6.107	6.205	6.229	6.158	
追加距離		10.000	20.000	30.000	40.000	50.000	60.000	64.200	70.000	
単距離		10.000	10.000	10.000	10.000	10.000	10.000	4.200	5.800	
測点		NO.0	NO.1		NO.1-10.00	NO.2	NO.2-10.00	NO.2-14.20	NO.3	
曲率図	<p>L=10,000</p> <p>IP.1 IA=38-22-15 CL=44,200 R1=-66,000 SL=3,881 TL=22,965</p> <p>L=5,800</p>									

	地盤高
	最深河床高
	最深河床の評価高
	平均河床高

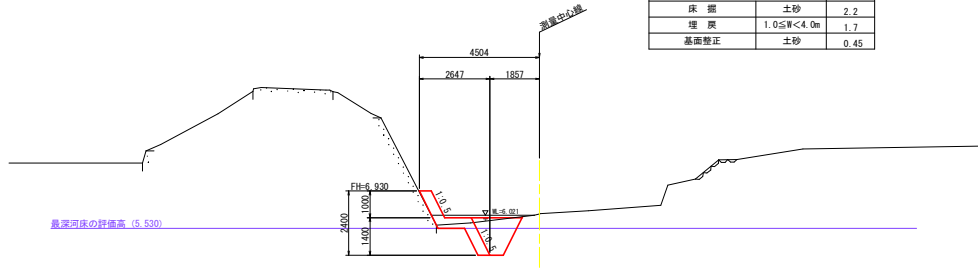
工事名	R2阿土、堂谷川、阿南・長生 河川工事(1)		
路線名等	堂谷川		
工事箇所	阿南市長生町岩ノ下地(第1分割)		
図面名	縦断・標準断面図		
縮尺	図示	図面番号	2 / 10
会社名			
事業者名	南部総合農林局農土整備部(阿南)		

横断図(1) S=1:100

岩ノ下工区

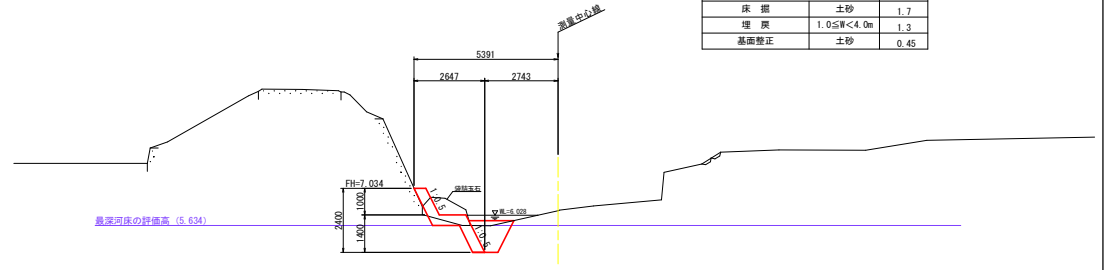
NO. 0
GH=6.072
FH=6.930

名称	規格	数量
掘削	土砂	-
作業土工(擁壁裡岸工)		
床掘	土砂	2.2
埋戻	1.0≦W<4.0m	1.7
基面修正	土砂	0.45



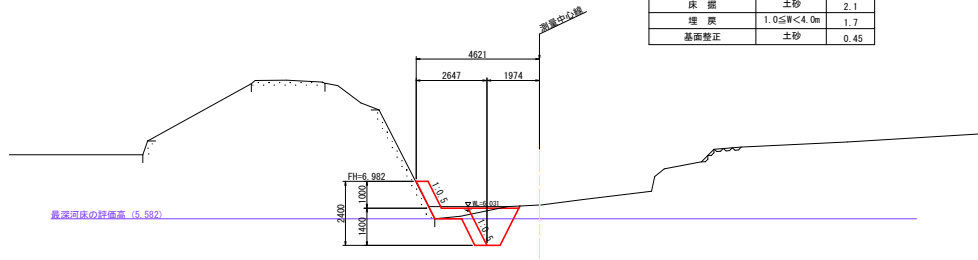
NO. 1
GH=6.197
FH=7.034

名称	規格	数量
掘削	土砂	-
作業土工(擁壁裡岸工)		
床掘	土砂	1.7
埋戻	1.0≦W<4.0m	1.3
基面修正	土砂	0.45



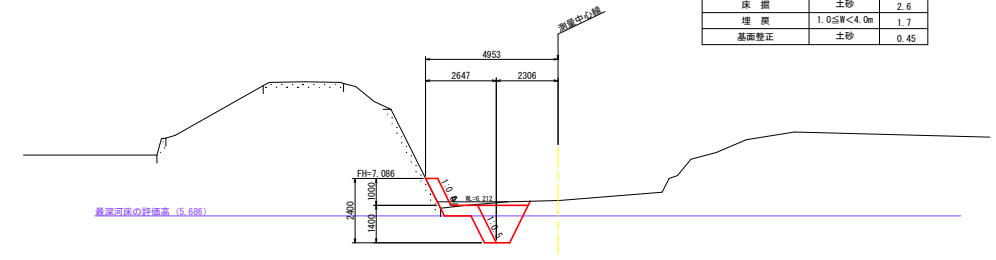
NO. 0+10.000
GH=6.095
FH=6.982

名称	規格	数量
掘削	土砂	-
作業土工(擁壁裡岸工)		
床掘	土砂	2.1
埋戻	1.0≦W<4.0m	1.7
基面修正	土砂	0.45



NO. 1+10.000
GH=6.265
FH=7.086

名称	規格	数量
掘削	土砂	0.2
作業土工(擁壁裡岸工)		
床掘	土砂	2.6
埋戻	1.0≦W<4.0m	1.7
基面修正	土砂	0.45



岩ノ下工区	
工事名	R2阿土・堂谷川・阿南・長生 河川工事(1)
路線名等	堂谷川
工事箇所	阿南市長生町岩ノ下地(第1分割)
図面名	横断図(1/2)
縮尺	1:100 図面番号 3 / 10
会社名	
事業者名	南都総合農林局県土整備部(阿南)

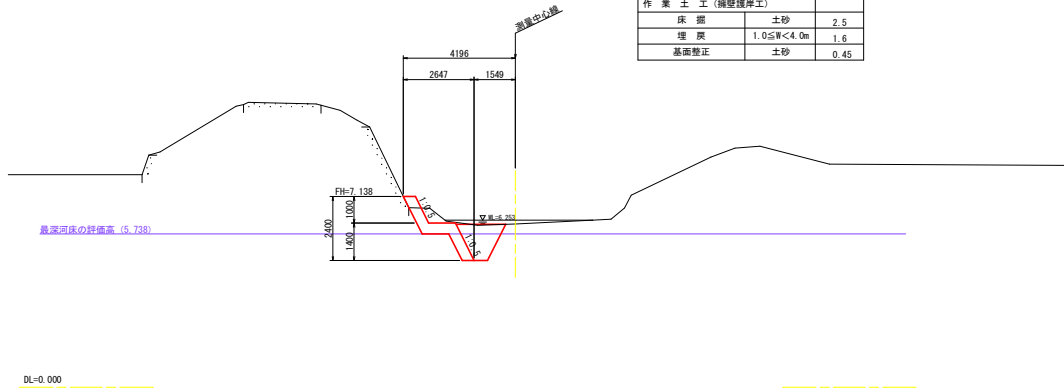
横断図(2) S=1:100

岩ノ下工区

NO. 2
GH=6.107
FH=7.138

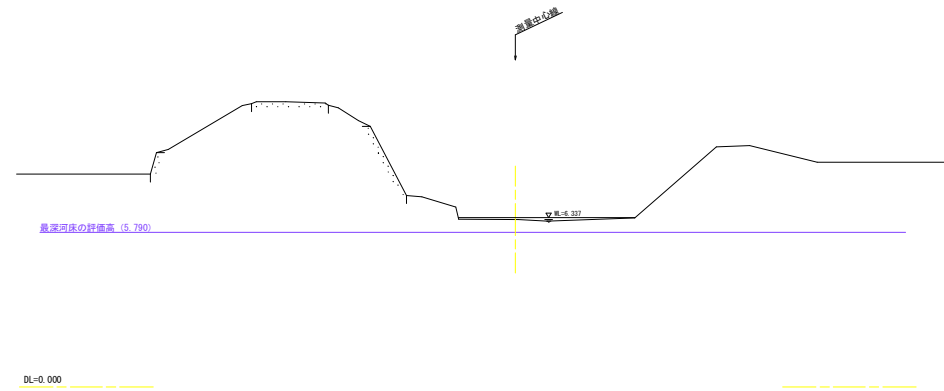
NO. 2+14.200
GH=6.229
FH=0.000

名称	規格	数量
掘削	土砂	0.7
作業土工(擁壁護岸工)		
床掘	土砂	2.5
埋戻	1.0≦W<4.0m	1.6
基面修正	土砂	0.45



NO. 2+10.000
GH=6.265
FH=7.190

NO. 3
GH=6.158
FH=0.000

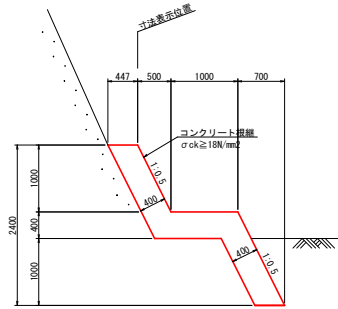


岩ノ下工区	
工事名	R2阿土・堂谷川・阿南・長生 河川工事(1)
路線名等	堂谷川
工事箇所	阿南市長生町岩ノ下地(第1分割)
図面名	横断図(2/2)
縮尺	1:100 図面番号 4 / 10
会社名	
事業者名	南都総合興民局県土整備部(阿南)

構造図

岩ノ下工区

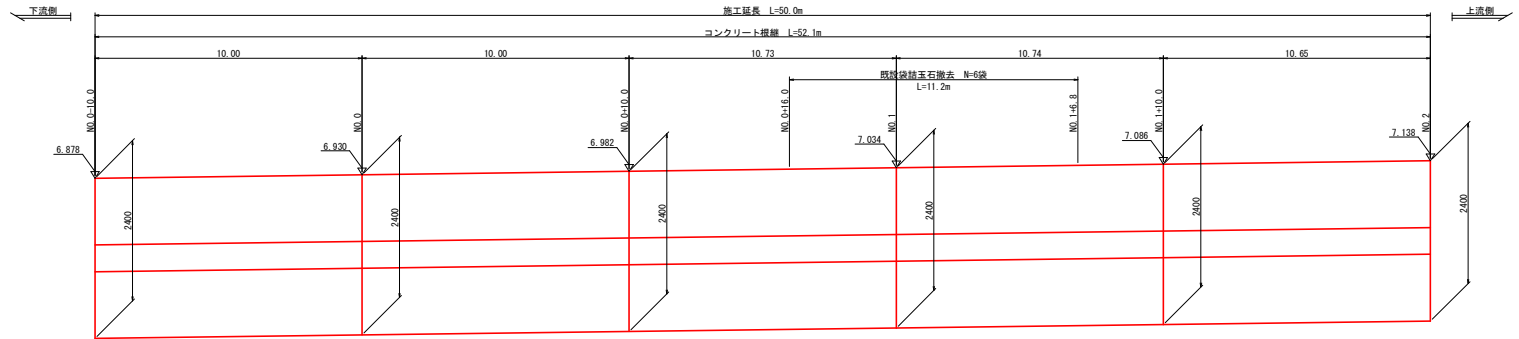
コンクリート根継 S=1:40



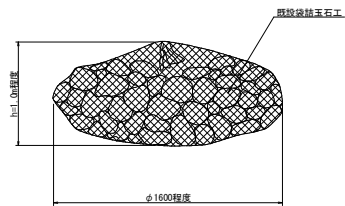
コンクリート根継 1.0m当り

名称	規格	数量
コンクリート	σck ≥ 18N/mm ²	1.473 m ³
型枠	一般 鋼筋	2.683 m ²
目地材	t=10mm	0.147 m ²

展開図 HS=1:100
VS=1:40



既設袋詰玉石撤去 S=1:40

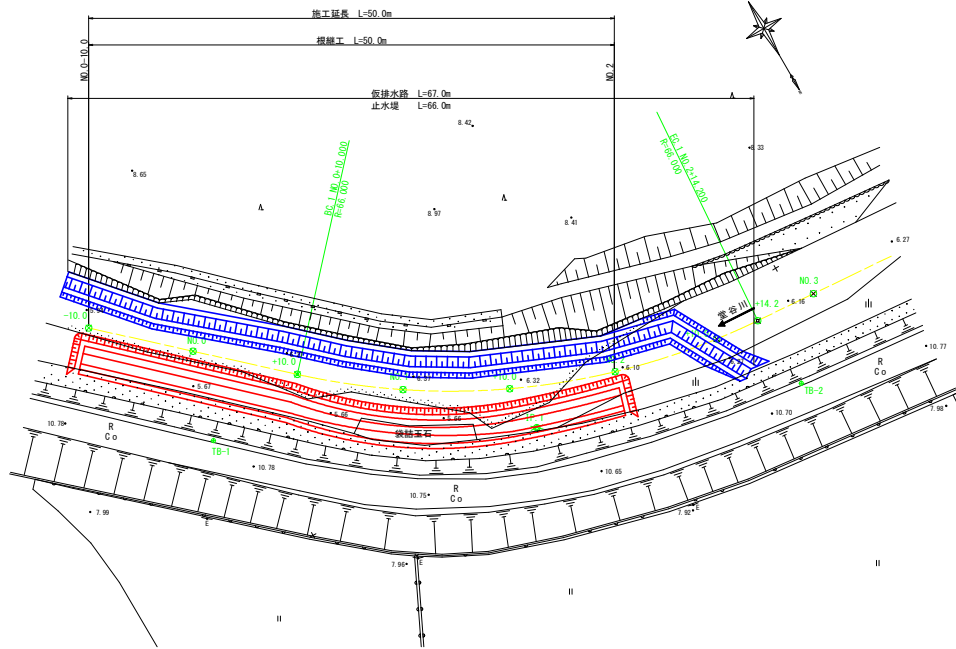


岩ノ下工区	
工事名	R2阿土・堂谷川 阿南・長生 河川工事 (1)
路線名等	堂谷川
工事箇所	阿南市長生町岩ノ下地 (第1分割)
図面名	構造図
縮尺	図示 図面番号 5 / 10
会社名	
事業者名	南都総合興民局県土整備部 (阿南)

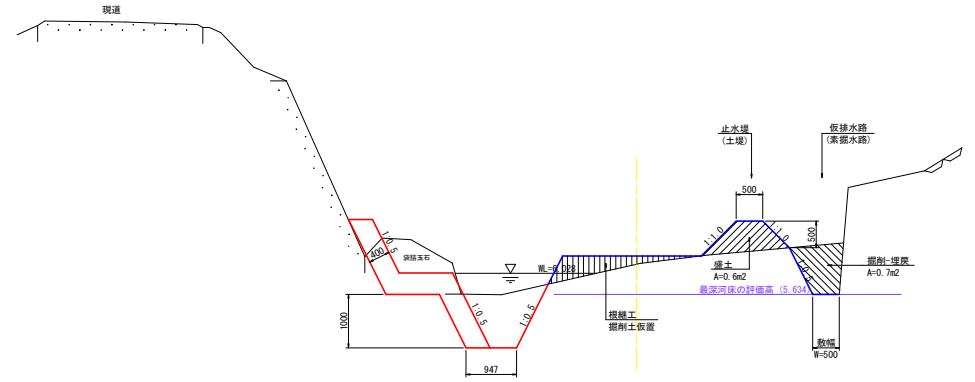
仮設計画図

岩ノ下工区

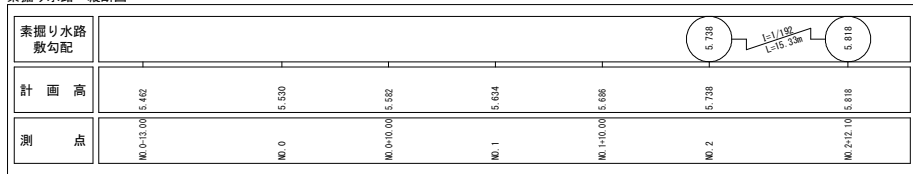
仮設平面図 S=1:250



仮設横断面 No.1付近 S=1:50



素掘り水路 縦断面



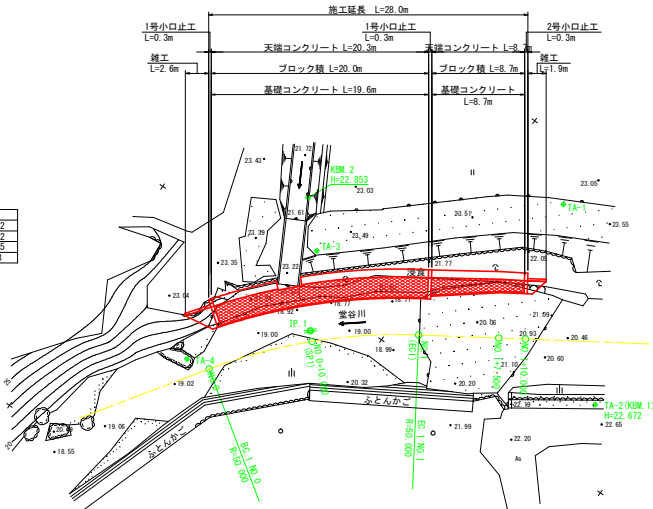
注記)
-素掘り水路の水路敷計画高は、最深河床高とする。

岩ノ下工区	
工事名	R2阿土、堂谷川、阿南・長生 河川工事（1）
路線名等	堂谷川
工事箇所	阿南市長生町岩ノ下地（第1分割）
図面名	仮設計画図
縮尺	図示 図面番号 6 / 10
会社名	
事業者名	南部総合農林島県土整備部（阿南）

平面 縦断 標準断面図

角ノ谷①工区

平面図 S=1:250



中心線座標リスト

点名	X座標	Y座標
NO. 0	99563.360	101861.498
SP1	99569.781	101853.853
EC1	99577.592	101847.636
NO. 1+7.500	99583.897	101843.574
NO. 1+10.000	99585.988	101842.230
IP. 1	99589.071	101823.122

基準点座標リスト

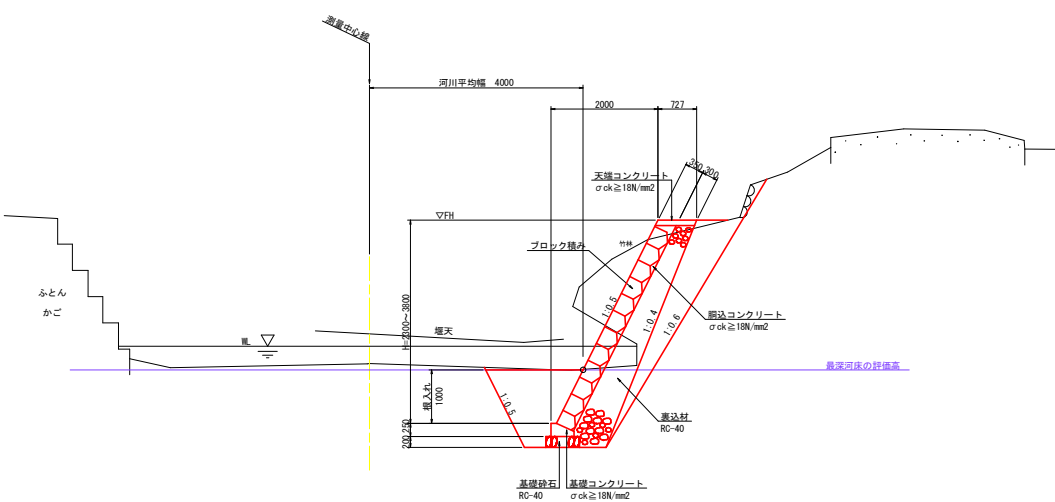
点名	点名	X座標	Y座標	標高
1	1A-1	99581.884	101829.859	23.422
2	1A-2	99594.874	101843.696	22.672
3	1A-3	99565.266	101846.655	23.445
4	1A-4	99561.123	101861.911	19.33

投標座標リスト

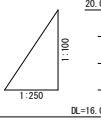
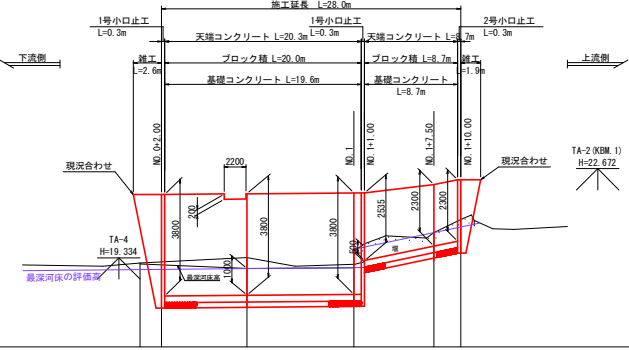
点名	X座標	Y座標
NO. 0R10.0	99535.099	101833.954
0+10R10.0	99562.803	101846.690
NO. 1R10.0	99572.176	101839.229
1+7.5R10.0	99578.481	101835.168
NO. 1+10R10.0	99580.583	101833.814

標準断面図 S=1:50

NO. 1付近



縦断図 HS=1:250 VS=1:100



最深河床勾配					
計画高	18.900	18.965	18.948	20.073	20.481
最深河床高	19.101	18.926	18.851	22.073	22.281
地盤高	19.105	19.344	19.083	20.274	20.362
追加距離	0.000	10.000	20.000	27.500	30.000
単距離	0.000	10.000	10.000	7.500	2.500
測点	NO. 0	NO. 0+10.00	NO. 1	NO. 1+7.50	NO. 1+10.00
曲率図	<p>IA=22-55-06 TL=10.136 SL=1.017 L=10.000 R1=50.000 CL=20.000</p>				

凡例

	地盤高
	最深河床高
	最深河床の評価高
	平均河床高

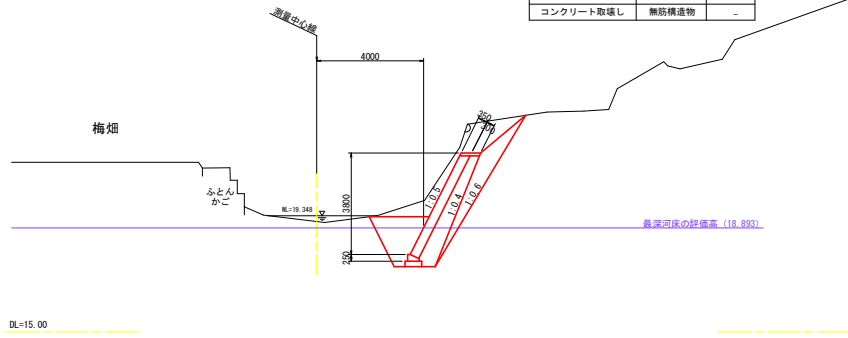
角ノ谷①工区

工事名	R2阿土・堂谷川 阿南・長生 河川工事(1)
路線名等	堂谷川
工事箇所	阿南市長生町岩ノ下橋(第1分割)
図面名	平面・縦断・標準断面図
縮尺	図示 図面番号 7 / 10
会社名	
事業者名	南都総合農林局県土整備部(阿南)

横断図 S=1:100
角ノ谷①工区

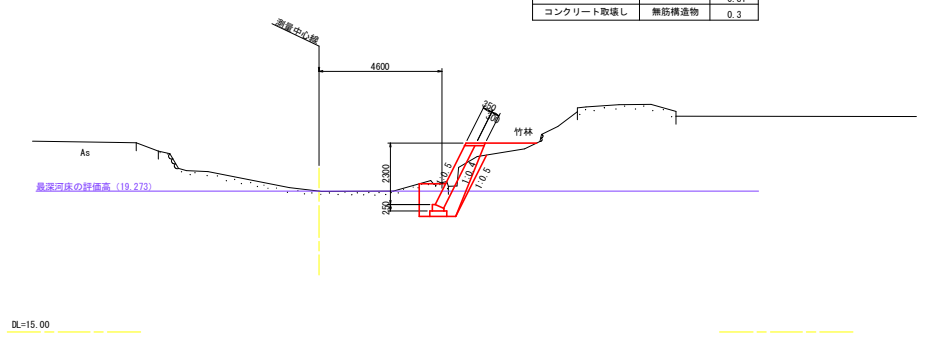
NO. 0
GH=19.135
FH=21.700

名称	規格	数量
掘削	土砂	0.7
盛土	W<2.5m	2.4
作業土工(法覆護岸工)		
床掘	土砂	4.8
埋戻	1.0≦W<4.0m	2.4
基面整正	土砂	0.63
埋戻コンクリート	φ28≧18N/mm ²	-
コンクリート取壊し	無筋構造物	-



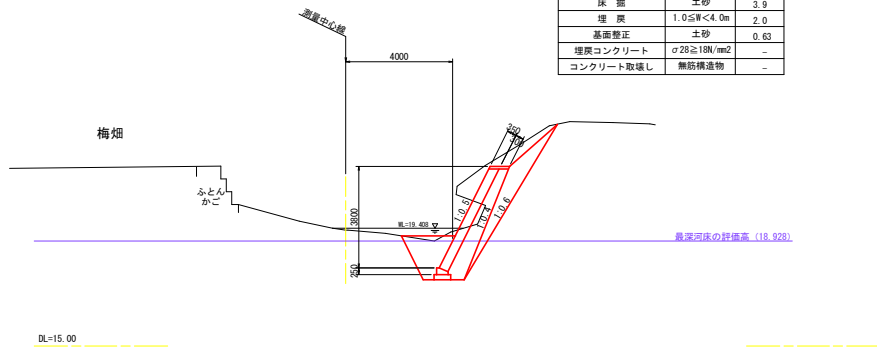
NO. 1+7.500
GH=20.274
FH=22.073

名称	規格	数量
掘削	土砂	0.7
盛土	W<2.5m	0.9
作業土工(法覆護岸工)		
床掘	土砂	1.7
埋戻	1.0≦W<4.0m	-
基面整正	土砂	0.63
埋戻コンクリート	φ28≧18N/mm ²	0.81
コンクリート取壊し	無筋構造物	0.3



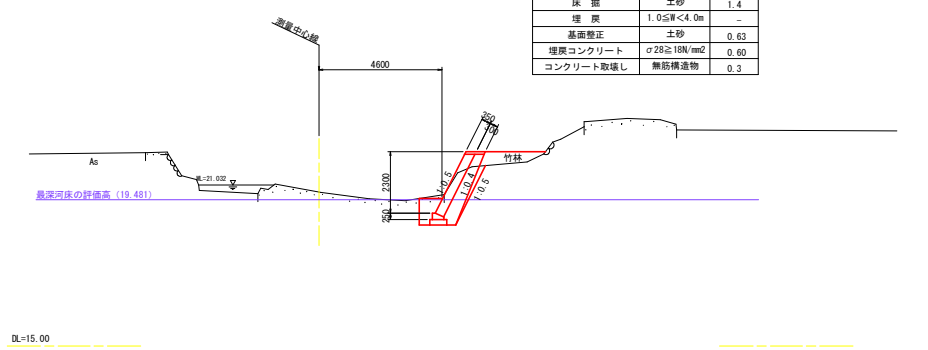
NO. 0+10.000
GH=19.344
FH=21.728

名称	規格	数量
掘削	土砂	5.6
盛土	W<2.5m	2.5
作業土工(法覆護岸工)		
床掘	土砂	3.9
埋戻	1.0≦W<4.0m	2.0
基面整正	土砂	0.63
埋戻コンクリート	φ28≧18N/mm ²	-
コンクリート取壊し	無筋構造物	-



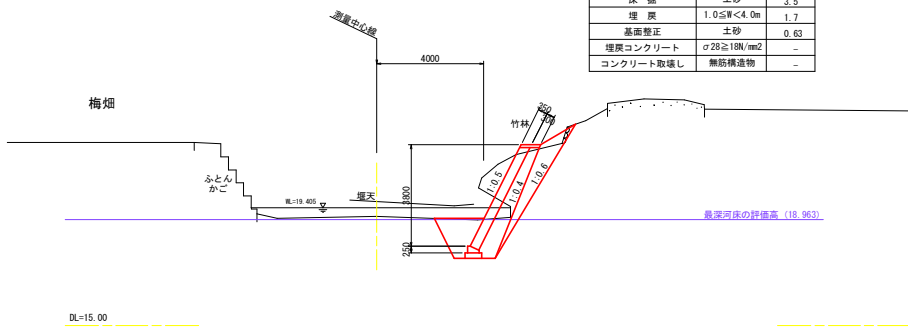
NO. 1+10.000
GH=20.762
FH=22.281

名称	規格	数量
掘削	土砂	1.1
盛土	W<2.5m	1.2
作業土工(法覆護岸工)		
床掘	土砂	1.4
埋戻	1.0≦W<4.0m	-
基面整正	土砂	0.63
埋戻コンクリート	φ28≧18N/mm ²	0.60
コンクリート取壊し	無筋構造物	0.3



NO. 1
GH=19.083
FH=21.763

名称	規格	数量
掘削	土砂	4.2
盛土	W<2.5m	2.1
作業土工(法覆護岸工)		
床掘	土砂	3.5
埋戻	1.0≦W<4.0m	1.7
基面整正	土砂	0.63
埋戻コンクリート	φ28≧18N/mm ²	-
コンクリート取壊し	無筋構造物	-

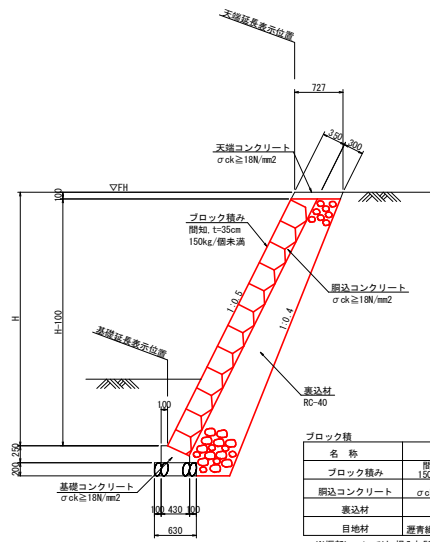


角ノ谷①工区	
工事名	R2阿土・堂谷川・阿南・長生 河川工事(1)
路線名等	堂谷川
工事箇所	阿南市長生町岩ノ下池(第1分割)
図面名	横断図
縮尺	1:100 図面番号 8 / 10
会社名	
事業者名	南都総合農林局農土整備部(阿南)

構造図

角ノ谷①工区

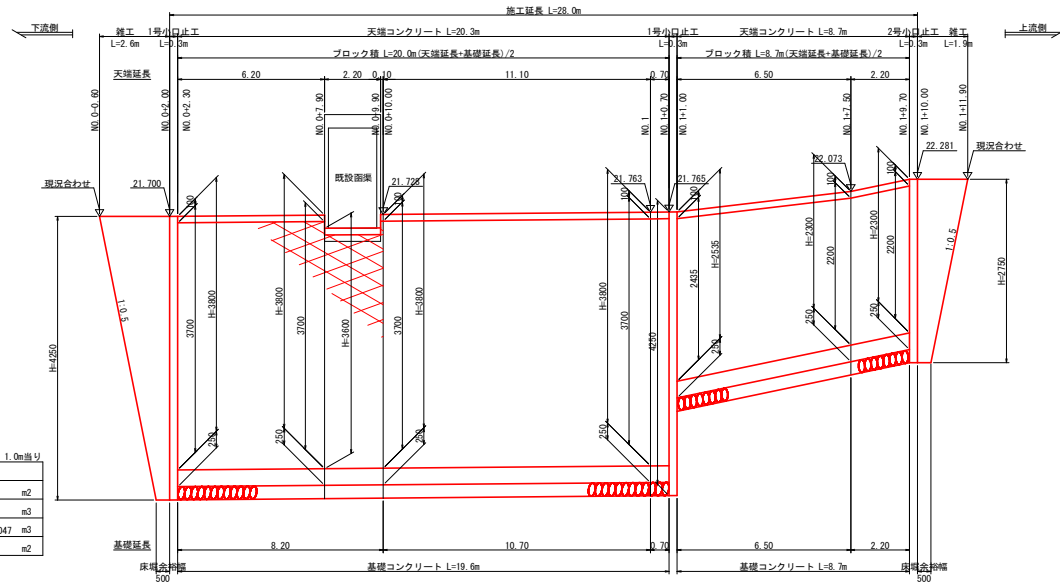
ブロック積 S=1:40



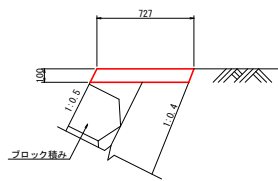
ブロック積 1.0m当り			
名称	規格	算式	数量
ブロック積み	間知, t=35cm 150kg/個未満	$1.118 \times (H-0.100)$	m ²
天端コンクリート	$\sigma_{ck} \geq 18N/mm^2$	$1.118 \times (H-0.100) \times 0.22$	m ³
基礎砕石	RC-40	$1/2 \times (0.690 - 0.1 \times (H+0.35)) \times (H+0.35) - 0.047$	m ³
目地材	澁青雑骨質, t=10mm	10mlに1箇所	m ²

※壁脚については、埋入れ500を確保し、コンクリートにて埋め戻すこと。
数量は工区にて算出

展開図 HS=1:100
VS=1:40

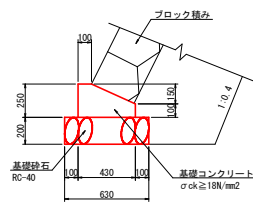


天端コンクリート S=1:20



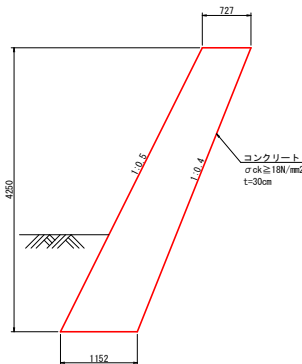
天端コンクリート 10.0m当り			
名称	規格	数量	
コンクリート	$\sigma_{ck} \geq 18N/mm^2$	0.732	m ³
型枠	一般 小型	2.195	m ²
目地材	t=10mm	0.073	m ²

基礎コンクリート S=1:20



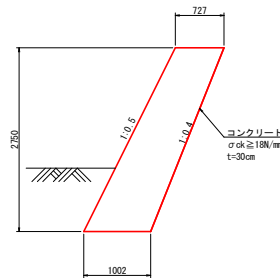
基礎コンクリート 10.0m当り			
名称	規格	数量	
コンクリート	$\sigma_{ck} \geq 18N/mm^2$	0.828	m ³
型枠	一般 小型	3.500	m ²
基礎砕石	RC-40	6.300	m ²
目地材	t=10mm	0.083	m ²

1号小口止工 S=1:40



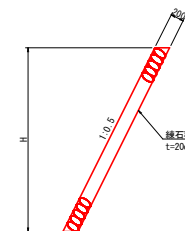
1号小口止工 1.0m当り			
名称	規格	数量	
コンクリート	$\sigma_{ck} \geq 18N/mm^2$	1.198	m ³
型枠	一般	9.411	m ²

2号小口止工 S=1:40



2号小口止工 1.0m当り			
名称	規格	数量	
コンクリート	$\sigma_{ck} \geq 18N/mm^2$	0.713	m ³
型枠	一般	5.677	m ²

雑工 (練石積) S=1:40



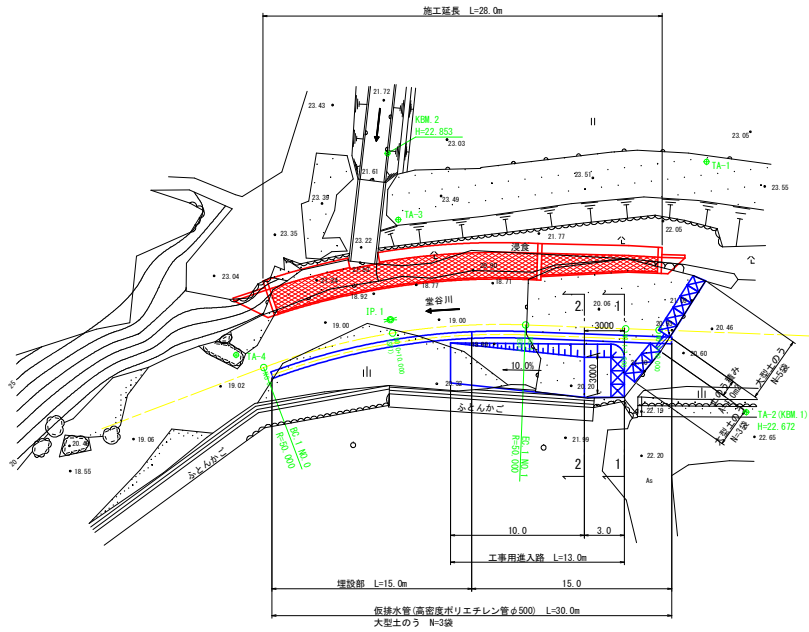
雑工 (練石積) 1.0m当り			
名称	規格	算式	数量
練石積	t=200	$1.118 \times H$	m ²

角ノ谷①工区	
工事名	R2阿土、堂谷川、阿南・長生 河川工事(1)
路線名等	堂谷川
工事箇所	阿南市長生町岩ノ下池(第1分割)
図面名	構造図
縮尺	図示 図面番号 9 / 10
会社名	
事業者名	南部総合農林局農土整備部(阿南)

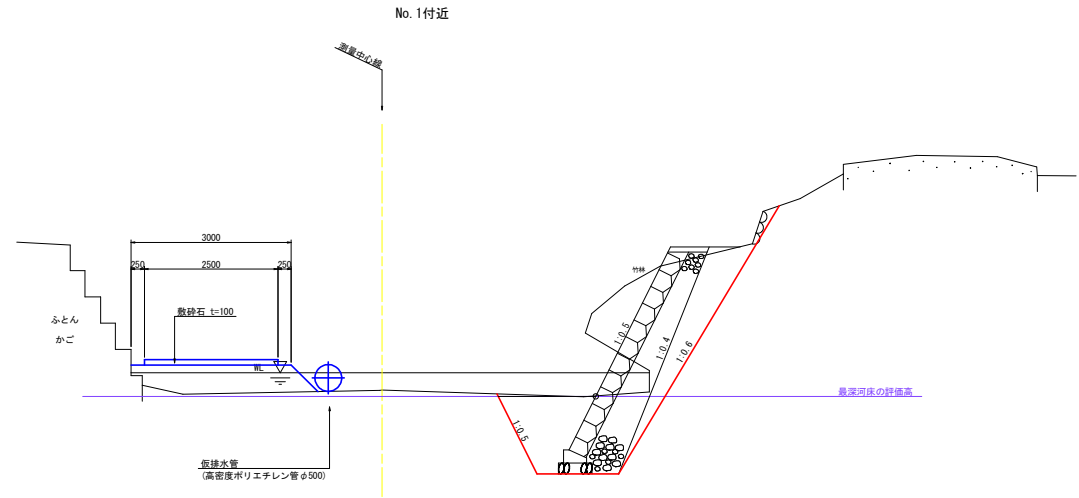
仮設計画図

角ノ谷①工区

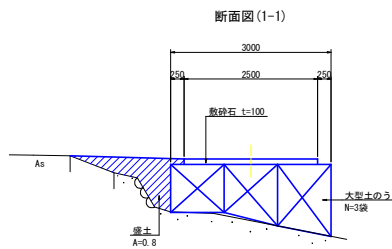
仮設平面図 S=1:200



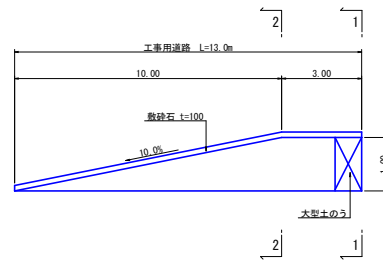
仮設横断面 S=1:50



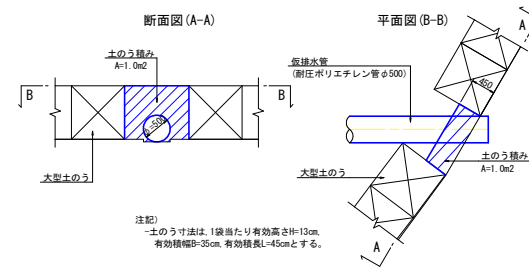
工事用道路断面図 S=1:50



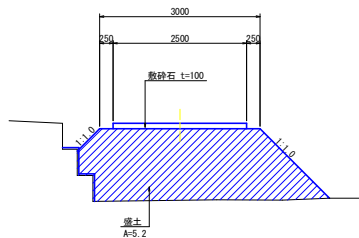
工事用道路縦断面 HS=1:100 VS=1:50



仮排水管 呑口側詳細図 S=1:50



断面図 (2-2)



角ノ谷①工区	
工事名	R2阿土、堂谷川、阿南・長生 河川工事(1)
路線名等	堂谷川
工事箇所	阿南市長生町岩ノ下地(第1分断)
図面名	仮設計画図
縮尺	図示 図面番号 10 / 10
会社名	
事業者名	南都総合興民島県土整備部(阿南)